

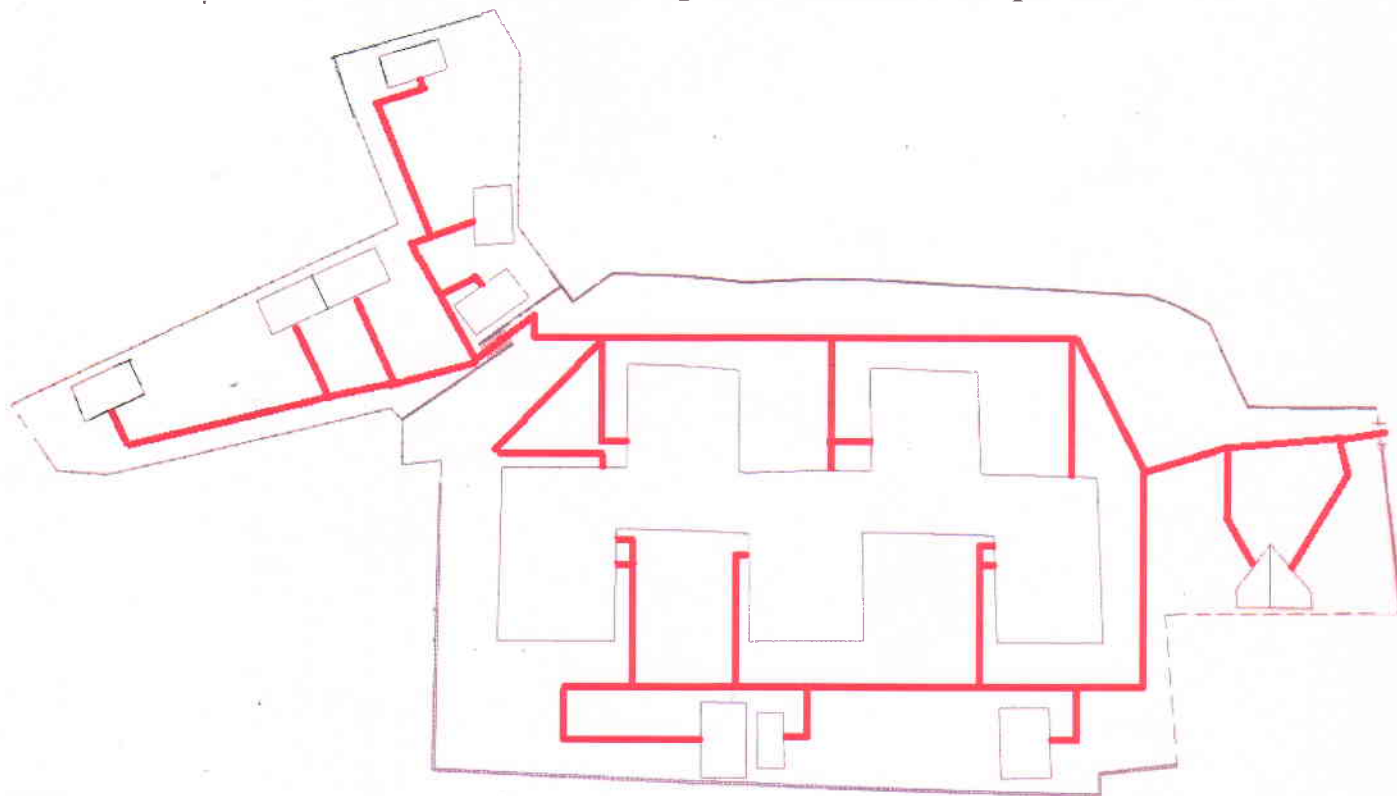
Меры безопасности при сходе снега и падении сосулек

В зимнее и весеннее время на крышах зданий и сооружений, на сливах окон верхних этажей может скапливаться большое количество снега, а также могут образовываться сосульки, которые достигают значительных размеров. Во время оттепели происходит сход снега и падение сосулек. Находясь в опасной зоне, человек может получить от падающего снега и сосулек очень тяжелые и опасные травмы.

Чтобы не оказаться в подобной ситуации, следует:

1. соблюдать осторожность и, по возможности, не подходить близко к стенам зданий. Если во время движения по тротуару вы услышали наверху подозрительный шум – нельзя останавливаться, поднимать голову и рассматривать, что там случилось, бежать от здания тоже нельзя. Нужно как можно быстрее прижаться к стене, козырек крыши послужит укрытием;
2. при наличии ограждения, предупреждающих аншлагов (табличек) опасного места, не пытайтесь проходить за ограждение, обойдите опасное место по другому пути;
3. после падения снега, льда (сосулек) с края крыши, снег и лёд могут сходить и с остальных частей крыши. Поэтому, если на тротуаре видны следы ранее упавшего снега или ледяные осколки, то это указывает на опасность данного места.

Безопасный маршрут передвижения по территории МКДОУ № 18 г. Кирова в зимний период



Линии обозначения:

— безопасный маршрут передвижения